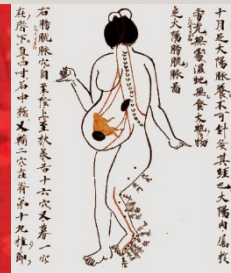


# HYPOFERTILITÉ

---

ACCOMPAGNEMENT AVEC LE SHIATSU ET L'ÉNERGÉTIQUE ORIENTALE



## 2 QUAND Y A –T IL HYPOFERTILITÉ

---

### **Diminution partielle de la fertilité et augmentation du temps nécessaire pour devenir enceinte**

- Absence de grossesse malgré des rapports sexuels non protégés depuis au moins 12 mois (délai normal 4 mois, 1/3 à 1/2 grossesse au bout de 6 mois) → 25% de chance à chaque cycle entre 22 et 29 ans
- Près de 15 à 25% des couples concernés par l'hypofertilité → 5 à 7% réellement stériles
  - Dans 3/4 des cas, infertilité d'origine masculine, féminine ou les 2, 10 à 25% inexplicé
  - 30% des femmes consultent pour infertilité → 33% de causes inexplicées
- Recommandation de consultation au bout de 10 mis d'essai infructueux
- L'étiologie traditionnelle en énergétique orientale décrit 3 causes possibles :
  - Dysfonctionnement du Foie (émotionnel), de la Rate (hormonal) et du Rein (vide d'énergie Yuan)
  - Désordres du Chong Mai et/ou du Ren Mai
  - Faiblesse de l'utérus (vide de rate/rein) pour retenir le Jing.



# 3 CONTEXTE ENVIRONNEMENTAL - ÉTIOLOGIE

---

- Stress
- Perturbateurs endocriniens
- Mémoire cellulaire : la mémoire du grand-père
- Alimentation



## 4 LETIAN GUI 天癸

---

- Eau céleste ou Démon du Ciel ?

Tian Ciel, céleste. 天

Gui 10ième et dernier Tronc céleste Démon 癸

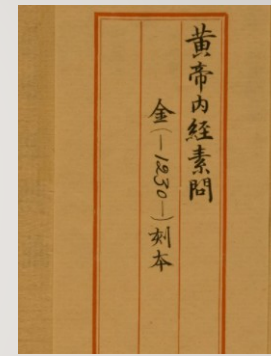
*Tian Gui est une quintessence qui accélère et maintient les fonctions sexuelles et procréatives - Nei Jing*

*Le Tian Gui apparait quand le :*

- Qi des Reins est florissant
- Chong Mai est florissant
- Ren Mai circule sans entrave
- Relation de Tian Gui avec Cœur (Feu empereur et Feu Ministre) , Rate et Foie



## 5 SU WEN – CHI



- *chez les femmes...à 14 ans, le Tian Gui arrive, le Ren Mai est libéré et le Chong Mai devient abondant, d'où l'apparition des règles et la possibilité de procréer...à 49 ans, le Ren Mai devient faible tout comme le Chong Mai, le Tian Gui s'épuise, les règles s'arrêtent. C'est alors que le corps vieillit et que la procréation n'est plus possible*
- *chez les hommes...à 16 ans, le Qi des Reins est abondant, le Tian Gui arrive, ce qui fait jaillir le Jing et harmonise le Yin et le Yang d'où la possibilité de procréer... à 56 ans... Le Tian Gui s'épuise, le Jing se réduit, les Reins s'affaiblissent d'où la diminution du corps*



# 6

## LE TIAN GUI – FONCTIONS

Quand l'énergie est juste, le Qi et le Sang prospèrent

Plénitude :  16/17 ans 

---

Puberté et ménopause sous l'influence de Chong Mai et Ren Mai,  
voies principales de la transmission du Tian Gui

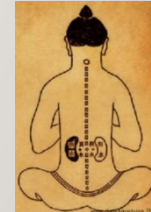
- Fonctions procréatives du Qi du Rein → axe hypothalamus- hypophyse- gonade (sécrétion des hormones de reproduction GnRh, FSH, LH)
- Catalyseur :
  - des menstruations (Yue Shi)
  - de l' Essence de l'homme (Jing) et de la femme (Xue)
  - du Véritable Yin (Zhen Yin)
- Fonctions :
  - Développement et maturité des organes et fonctions sexuelles
  - Production des essences procréatives
  - Transmission des caractères génétiques



# 7 LES 3 FEUX PHYSIOLOGIQUES

---

- Ming Men Huo : le Feu organique (l'Eau)
  - Relation au Rein
- Jun Huo : le Feu psychique (Feu Empereur)
  - Relation au Coeur 君火
- Xiang Huo : le Feu physique (Feu Ministre) – passer à l'acte
  - Relation au Maître Cœur 相火
  - Relation au Foie







# 9 PRINCIPES ÉNERGÉTIQUES DE LA PROCRÉATION

---

- **Rate** → gonades, conservation du sang nutrition et production du Sang, il irrigue la face postérieure de l'utérus. (excès des activités mentales – Shen / Yi, stress)
- **Foie** → mobiliser le sang au bon endroit au bon moment. circulation du Qi, stockage du sang, il irrigue la face antérieure de l'utérus (blocage affectif, stress)
- **Rein** → gouverne l'Utérus et la Prostate. Qi du Rein. Dépositaire du Jing, il gouverne l'eau et est chargé de la procréation. Il irrigue le fond de l'utérus (fatigue, stress)
- **Cœur** → Distribution du sang, relation aux émotions (agitations psychiques ou perturbations émotionnelles)
- **Chong Mai** → gouverne le Sang (fonction de nutrition de l'appareil génital par le sang), fournit le sang à Utérus, la mer de Sang
- **Ren Mai** → gouverne le Qi (règle l'énergie pendant que Chong Mai gère le sang.). fournit le Qi à Utérus, pour concevoir
- **Yin Wei Mai** : **Relie** et **régule** tous les **méridiens Yin** du corps. Il relie les méridiens du Rein, de la Rate et du Foie, et le vaisseau Conception (*ren mai*), et il contrôle l'**Intérieur** du corps (les organes internes). Il **renforce** le Yin et le Sang du Cœur, surtout chez les femmes et **régule** les émotions.
- **Yuan Qi (Qi du Rein)** : cycles biologiques (régit les grandes étapes de la vie – puberté, ménopause, grossesse)





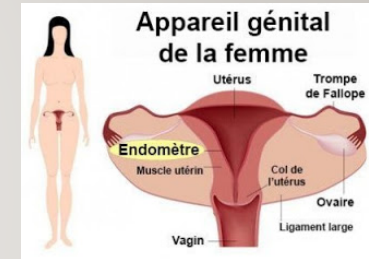
« si une fille a son Ren Mai qui communique bien, elle peut avoir des enfants ...chez la femme, RM et CM ne se réunissent pas aux lèvres et à la bouche, c'est pourquoi elles n'ont pas de barbe...c'est la source de la naissance et de la croissance ; c'est le maître des femmes ».

Soulié de Morant

En MO la reproduction est sous l'influence de la GnRH produite par l'hypothalamus.

- Axe hypothalamus/hypophyse/gonade
- Hypothalamus → sécrétion GnRh (hormone peptidique, neurohormone) → stimulation hypophyse
- Hypophyse → sécrétion FSH et LH

# II APPAREIL GÉNITAL FÉMININ



- **Utérus** (Nu Zé Bao ou Bao Gong) ou Palais de l'enfant (Zi Gong) ou Bao Zhi (centre de fécondité) et la prostate chez l'homme → **Rte 4 / Vb41**
- **Ovaires** (Luaun Zi), Trompe de fallope ou testicules → **Rt6 – Rm4/V26**
- **Vagin** (Yin Dao « voie du Yin ») ou la verge (muscle des ancêtres) sont commandés → par **F12** (JiMai vaisseau impétueux – point de vascularisation des organes génitaux).
- **Vulve ou urètre** → ouverture commandée par **V30** (BaiHuanShu shu de l'anneau blanc – leucorrhée ou perte involontaire de sperme)
- **Muqueuses des organes génitaux** → commandées par **F5** (Ligou - hernies, priapisme, démangeaisons)



## 12 ORGANES CLEFS



Quand l'énergie est juste, elle permet la production du sang et fait circuler le sang.

- **Enveloppe de l'utérus** (Bao Huang **V53**)
- **Utérus** (chambre de l'enfant **Zigong** - HM à 3c latéral de RM3)
- **Enveloppe du cœur**, membrane et graisses fluides, péritoine et plèvre (Gao Huang **V43**)
- Les 2 grands points de **commande du sang** : Xuehai (**Rt10**) et Geshu (**V17**)
- 2 couples pour la **stimulation** : **Rm4 / V26** ♀ - **Rm6 / V24** ♂



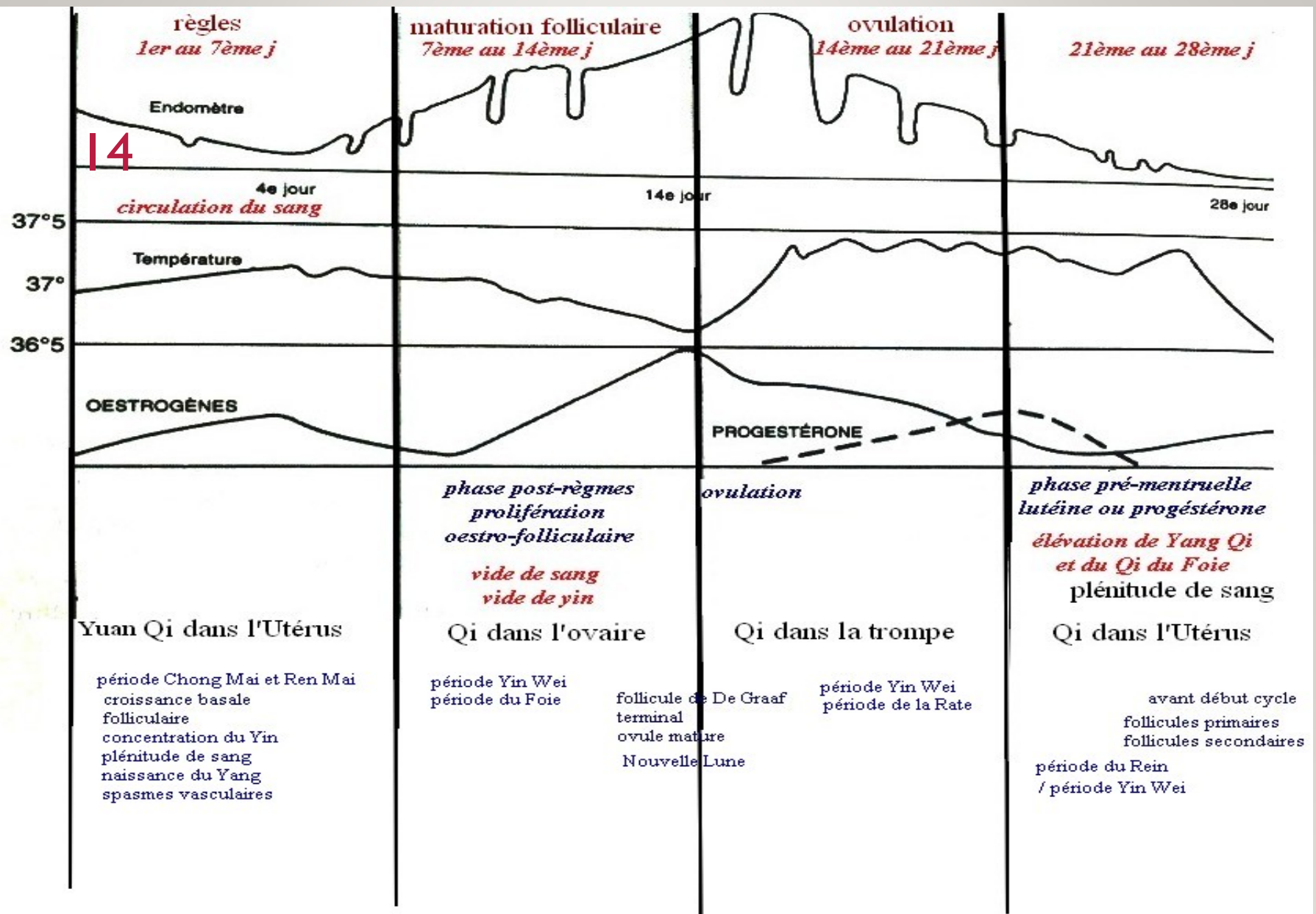
# 13 LE BILAN ÉNERGÉTIQUE ET SES CONSÉQUENCES SUR LA FERTILITÉ

---



Après examen clinique et recueil d'informations

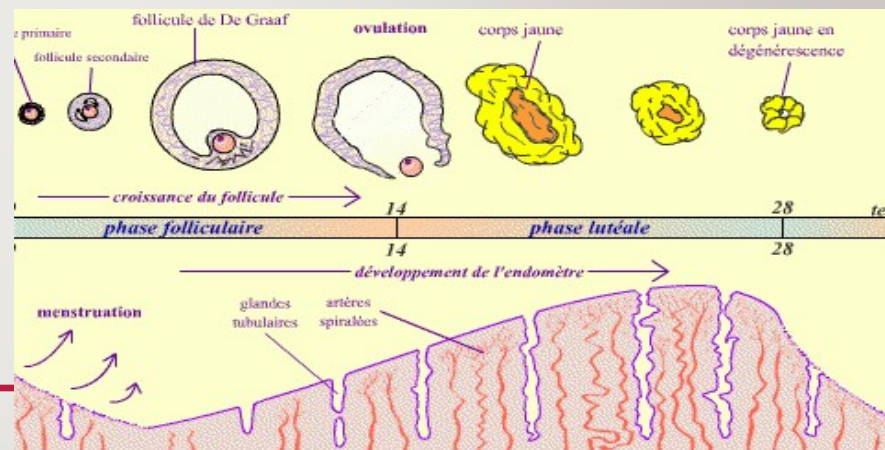
- Bilan relationnel du couple : déséquilibre yin/yang
- Bilan shiatsu de la femme : trop de yang, vide de sang, vide de qi, vide de yin
- Bilan shiatsu de l'homme : vide de yang, vide de Qi



# PHASES DU CYCLE

15

## PHASE I



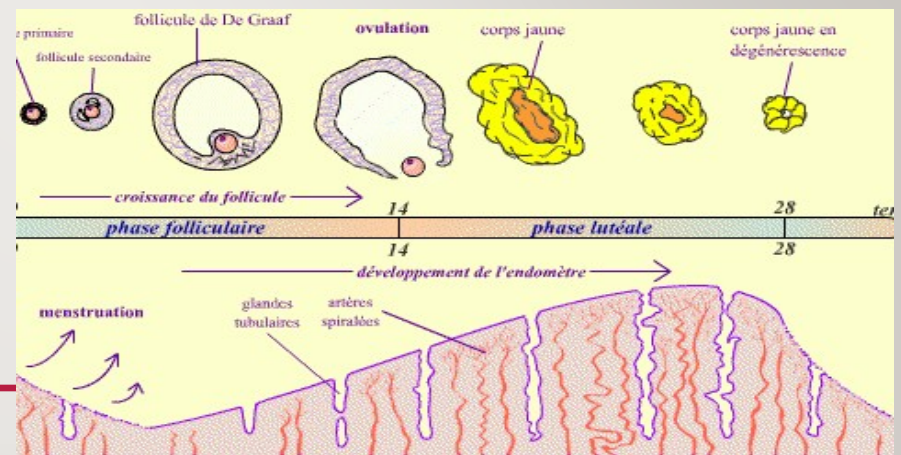
- **1<sup>ère</sup> phase (yang) – croissance et maturité folliculaires**
  - **1<sup>er</sup> à 7<sup>ème</sup> j – folliculogénèse** (menstruation, diminution de l'endomètre) grâce au Qi du F. Début d'oestrogène → Rt4, R9. Rt8, R18, Rm4/V26  
Si hypo-croissance folliculaire : F8, F12, E 30, Rt 6 si hyper croissance folliculaire F2, F5, F10 (pts secondaires P7, RM 23, DM3)
  - **2<sup>ème</sup> à 14<sup>ème</sup> j – Ovulation.** qualité ovocytaire, vide de sang et de yin (maturité folliculaire à ovulation) distribution du Qi à l'ovaire. E30, Rm4/V26, R7, R9, F11/F12 (points secondaire RM2, P7)  
Accompagnement par plante Gattilier en teinture mère. Progestatif)



# PHASES DU CYCLE

16

## PHASE 2



- **2<sup>ème</sup> phase (yin) – phase lutéale ou lutéinique – croissance du sang.** Plénitude de CM, RM. → risque de fausse couche (nidification, embryogénèse)
  - **15<sup>ème</sup> à 21<sup>ème</sup> j – Rejet (extériorisation) ou nidification** (intériorisation : s’il y a fécondation). Distribution du Qi et du sang à la trompe et l’œuf. – F5/F6, Rt15, R5, Rt6 (points secondaires : Mc6, R11)
  - **22<sup>ème</sup> à 28<sup>ème</sup> j – Fécondation ou nécrose.** distribution du QI à Utérus. élévation du Yang par le Qi du F pour faire circuler le sang. Si fécondation → grossesse, si non → nécrose ovocytaire et de l’endomètre. Choix des meilleurs follicules par l’axe hypophysaire. – F2/F5, F11/R8, R18, Rt4/MC6 (points secondaires RM22/23, F9, R6)





# 17 SOUTENIR LA GROSSESSE

---

Le shiatsu bien sûr !

Et une stratégie par les points spécifiques

- Renforcer Chong Mai pour nourrir l'utérus : Es30
- Soutenir le Yin et Yang de Rein : R3/R7
- Equilibrer le Qi et le Sang : RM4/RM6
- Faciliter la circulation du sang dans utérus : F12, E32, Zigong
- Embryogénèse : R9, Zigong



# 18 PROTOCOLE D'AIDE – HORS PARCOURS PMA

---

- Sur un cycle de 28 jours
  1. Phase 1 - J2 des règles à J5 → stimulation folliculaire
    - F8, Rt8, R9, R18, E30 / F12, RM4/V26
  2. Phase 2 – J12 à J14 (avant ovulation) → déclencher l'ovocyte
    - RM4/V26 , R9, E30, F11, R7, *Ajouter à cela les points de régulation énergétique en fonction du pouls et de la langue.*
  3. Phase 3 – si grossesse (dosage BHCG) 6 semaines aménorrhée
    - R7, R9, Zigong

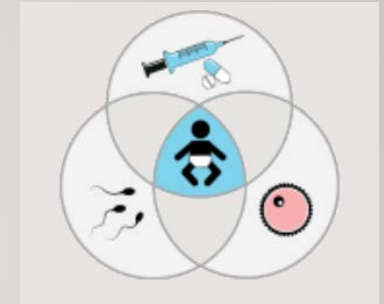


# 19 FAUSSE COUCHE



- Défaillance de la nidification / vascularisation de l'endomètre
  - Rt3, Rt6, Rt14, F12
- Insuffisance de l'embryogénèse
  - Rt6, R7, Rt11
- Insuffisance hormonale (oestrogène/progestérone)
  - Rt10, P7, R7, R11

# 20 PROTOCOLE –

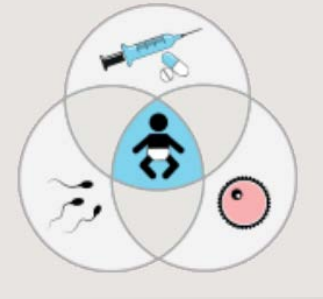


- Sur un cycle de 28 jours



1. Phase 1 - J2 des règles à J5 → Accompagner la croissance folliculaire
  - Rt4/Mc6, F3/I2/I3/I4, Rt10, E30 – RM4/V26
2. Phase 2 – J12 / J13 (avant déclenchement ovulatoire) → Préparer la matrice et la qualité de l'endomètre (épaisseur)
  - E30, F11, R7, Rt6 – vascularisation de l'endomètre Rt6, F12, F9, Vb26, RM4/V26
3. Phase 3 – après transfert ou insémination
  - R7, HM Zigong, F12, P7, DM20, Yin Tang – soutien de l'embryogénèse P7, E30, R3/7/9/12, HM Zigong, F12

## 21 PREPARER LA PROCHAINE PMA



Pratique régulière du shiatsu pour apaiser, calmer, détendre, stimuler, rééquilibrer, avec une stratégie de normalisation des vides/plénitudes (Qi, Sang, Yin, Yang)

- Préparation du cycle : Rt4
- Maintenir le potentiel énergétique de l'utérus : Vb28
- Soutenir l'Esprit : C7

## 22 VOS QUESTIONS

---

Merci pour votre attention,  
je suis à l'écoute de vos questions

Rachel

[acteashiatsusante@gmail.com](mailto:acteashiatsusante@gmail.com)

[www.actea-sante.fr](http://www.actea-sante.fr) Luynes (37)

