

SHIATSU ET RÉFLEXES ARCHAÏQUES

HISTOIRE D'UNE COLLABORATION RÉUSSIE

VISIOCONFÉRENCE JEUDI DU SPS - 30 JANVIER 2025 CÉCILE ROUILLÈS ET CAROLE MERCIER

TOUT COMMENCE PAR UNE RENCONTRE ...

Cécile Rouillès - Spécialiste en Shiatsu

- A St Léonard de Noblat (87)
- Formée au Koho Shiatsu
(Ecole Fuji-Taishan à Bordeaux)
- Activité 100% shiatsu en cabinet

Et

Carole Mercier - Psychologue

- A St Léonard de Noblat (87)
- 15 ans d'expérience en pédopsychiatrie
et 10 ans en établissement médico-social
- Exercice libéral depuis 2017

... AUTOUR DES RÉFLEXES ARCHAÏQUES

LES RÉFLEXES ARCHAÏQUES – C'EST QUOI ?

Des mouvements automatiques involontaires, indispensables à la survie et l'adaptation du nouveau-né.

Certains sont évalués à la naissance lors de l'examen néonatal (Moro, Succion, Marche Automatique, ...).

Ils sont impliqués dans la mise en place des connexions cérébrales dans toutes les sphères : **cognitives, émotionnelles et corporelles.**



LES RÉFLEXES ARCHAÏQUES – C'EST QUOI ? ¹

Les réflexes archaïques ont vocation à être **“intégrés”**, c'est-à-dire à **se transformer** en d'autres réflexes ou en **actions volontaires et contrôlées**.

Plusieurs facteurs peuvent perturber la maturation et l'intégration initiales des réflexes archaïques (événements durant la grossesse, conditions d'accouchement, manque de stimulations ou stimulation inappropriées durant la 1^{ère} année de vie...).



¹ Sources :

- Article Hélène Cinelli, Sage Femme Inserm UMR 1153 CRESS, Équipe EPOPé, Université de Paris, Maternité Port-Royal, ord: <https://www.sciencedirect.com/science/article/pii/S163740882100122X>
- Arc-En-Flex, Bénédicte Cazals : Livret rouge

LES RÉFLEXES ARCHAÏQUES – C'EST QUOI ?

Lorsqu'ils sont initialement intégrés, des facteurs peuvent perturber ce programme, notamment tout le champ des chocs, traumas...

Chez l'adulte, on observe des réflexes dits « non intégrés ».



Des solutions existent.

MES LIMITES EN RÉINTÉGRATION...

La respiration



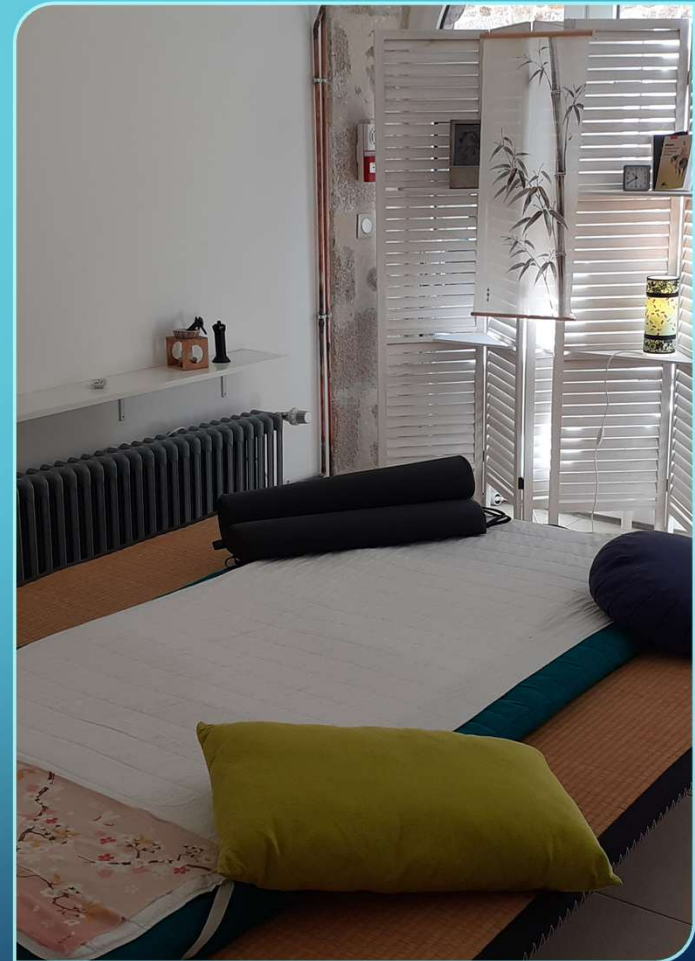
... LA PUISSANCE DU SHIATSU

« L'INTÉGRATION » DES RÉFLEXES DANS MON CABINET DE SHIATSU

Séance spécifique de réintégration
(Parachute)

Intégration au cours d'une séance shiatsu
(RTP)

Soins spécifiques combinant plusieurs
techniques y compris réflexes et shiatsu
(Respiration)



UNE COLLABORATION RÉUSSIE ! QUELQUES EXEMPLES

Depuis 2022

35 suivis individuels en coordination.

La cocréation et l'animation de séjours de soins
réflexes / shiatsu pour accompagner les
changements de saison.

Des conférences autour du shiatsu et des réflexes
(Jeudi du SPS, Salon du bien être de Panazol...)



LE SUJET VOUS INTÉRESSE ? NOS CONSEILS

EXPÉRIMENTER

C'est le meilleur moyen d'aborder les réflexes archaïques. Vivre les réintégrations et les changements qui s'opèrent pour soi.

S'INFORMER

Identifier et rencontrer les praticiens autour de chez soi.

Et pourquoi pas : créer un partenariat, une collaboration.

A lire :

Sutherland E., 2021, Le BA-BA des réflexes archaïques : comment repérer et intégrer ses réflexes archaïques pour vivre mieux ? Ed Fabert.

SE FORMER

[Intégration Motrice Primordiale](#)

(IMP) de Paul Landon en France, en Belgique, en Suisse.

[Arc En Flex](#) de Bénédicte Cazals, ostéopathe à Massy, formations partout en France.

POUR ALLER PLUS LOIN SUR LA COMPLÉMENTARITÉ SHIATSU ET RÉFLEXES

EXPÉRIMENTER

Séjours **Au Fil des Saisons** : 3 jours de soins Shiatsu et Réflexes adaptés aux besoins de la saison avec Cécile et Carole.

« **De l'hiver au printemps** » 2025

- Du 13 au 17 mars à la Ferme de la Servie (Lot)
- Du 19 au 22 mars au Clos St Roch (Creuse)

SE FORMER « SHIATSU / RÉFLEXES : LA RESPIRATION »

Formation sur 3 jours / Finançable FIFPL / Réservée aux Professionnel/es de Shiatsu

Jour 1 : Sensibilisation aux réflexes archaïques / lien Shiatsu

Jour 2 et 3 : Transmission du soin de « rééducation » à la respiration (Shiatsu, réflexe et techniques de thérapie manuelles, Seitei appliquées à la Respiration),

3 Sessions en 2025 au Campus de Noblat (87) avec Cécile près de Limoges

- Du 27 au 29 mars
- Du 8 au 10 mai
- Du 25 au 27 Septembre



VISIOCONFÉRENCE JEUDI DU SPS - 30 JANVIER 2025 CÉCILE ROUILLÈS ET CAROLE MERCIER - SHIATSU ET RÉFLEXES ARCHAÏQUES

NOUS VOUS REMERCIONS POUR VOTRE ATTENTION ET RÉPONDONS À VOS QUESTIONS

POUR NOUS JOINDRE :

CÉCILE ROUILLÈS

+33 (0)6 08 37 19 22

cheneetbambous@laposte.net

CAROLE MERCIER

+33 (0)7 68 40 55 74

carole@carolemercier.fr

VISIOCONFÉRENCE JEUDI DU SPS - 30 JANVIER 2025 CÉCILE ROUILLÈS ET CAROLE MERCIER - SHIATSU ET RÉFLEXES ARCHAÏQUES